



CHEERS RE
Möbeltyg

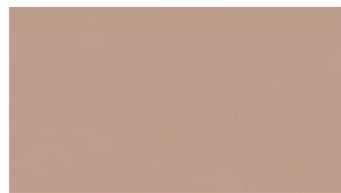
 **svensson**



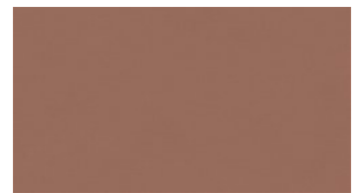
3033



3051



3131



3253



3426



3527



3972



4370



4445



4462



4553



4562



4572



4663



5020



5163



5545



5572



6330



6511

CHEERS RE

Möbeltyg

Bredd: 140 cm

Vikt: 310 g/m²

Material: Återvunnen Trevira CS 100%- 50000 varv

Krympning: 2 %

Färghårdighet:

Mot gnidning torr enligt EN ISO

105-X12:

- ≥ 4 (Skala 1-5)

Mot ljus enligt EN ISO 105-B02

- ≥ 5 - 7 (Skala 1-8)

Mot gnidning våt enligt EN ISO

105-X12:

- ≥ 3-4 (Skala 1-5)

Nötning:

Martindale (Enligt EN ISO 12947-2):

Svårantändlighet:

- EN 1021-1&2 - DIN 4102-1

B1- BS 5852 Crib 5- EN 13501-1;

B-s1, d0- NFP 92-503-507 M1- IMO

FTP Code 2010:

- DIN 4102-1 B1

- BS 5852 Crib 5

- EN 13501-1; B-s1, d0

- NFP 92-503-507 M1

- IMO FTP Code 2010: Part 8

Skötselansvisning:



For further information:

Svensson
511 82 Kinna, Sweden

T: +46 320 20 92 00

F: +46 320 21 10 10

E: info@ludvigsvensson.com





6513



6721



6932



6952



8900

CHEERS RE

Möbeltyg

Bredd: 140 cm

Vikt: 310 g/m²

Material: Återvunnen Trevira CS 100%- 50000 varv

Krympning: 2 %

Färghärdighet:

Mot gnidning torr enligt EN ISO

105-X12:

- ≥ 4 (Skala 1-5)

Mot ljus enligt EN ISO 105-B02

- ≥ 5 - 7 (Skala 1-8)

Mot gnidning våt enligt EN ISO

105-X12:

- ≥ 3-4 (Skala 1-5)

Nötning:

Martindale (Enligt EN ISO 12947-2):

Svårantändlighet:

- EN 1021-1&2 - DIN 4102-1

B1- BS 5852 Crib 5- EN 13501-1;

B-s1, d0- NFP 92-503-507 M1- IMO

FTP Code 2010:

- DIN 4102-1 B1

- BS 5852 Crib 5

- EN 13501-1; B-s1, d0

- NFP 92-503-507 M1

- IMO FTP Code 2010: Part 8

Skötselansvisning:



For further information:

Svensson
511 82 Kinna, Sweden

T: +46 320 20 92 00

F: +46 320 21 10 10

E: info@ludvigsvensson.com

