



HARPER
Möbeltextil

 **svensson**



3034



3070



3122



3325



3335



3522



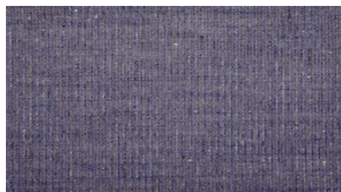
3540



3671



4332



4344



4422



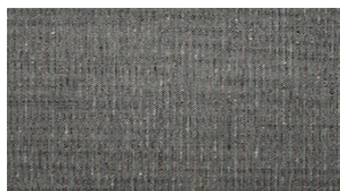
4520



4533



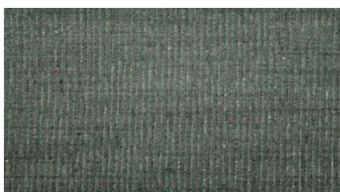
4621



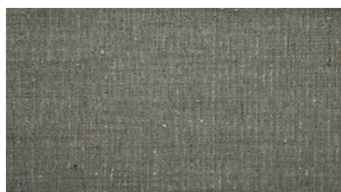
4652



5431



5471



5851



5921



6333

HARPER

Möbeltextil

Bredd: 140 cm
Vikt: 365 g/m²
Material: Trevira CS 100%
Krympning: 2 %

Färghärdighet:
Mot gnidning torr enligt EN ISO 105-X12:
 - 4-5 (Skala 1-5)
Mot ljus enligt EN ISO 105-B02
 - 5-7 (Skala 1-8)
Mot gnidning våt enligt EN ISO 105-X12:
 - 3-4 (Skala 1-5)

Nötning:
Martindale (Enligt EN ISO 12947-2):
 - 85000 varv

Svårantändlighet:
 - DIN 4102-1 B1- IMO FTP Code 2010:
 - IMO FTP Code 2010: Part 8
 - NF P 92 503-507, M1
 - BS 5852 Crib 5
 - UNI 9175, 1 IM
 - EN 13501-1, B-s1, d0
 - TB 117
 - NFPA 260
 - SN 198898
 - BS 5867-2 Type B

Skötselansvisning:



For further information:

Svensson
 511 82 Kinna, Sweden

T: +46 320 20 92 00
 F: +46 320 21 10 10
 E: info@ludvigsvensson.com





6452



6625



6632



6861



6931

HARPER

Möbелtextil

Bredd: 140 cm
Vikt: 365 g/m²
Material: Trevira CS 100%
Krympning: 2 %

Färghärdighet:
Mot gnidning torr enligt EN ISO 105-X12:
- 4-5 (Skala 1-5)
Mot ljus enligt EN ISO 105-B02
- 5-7 (Skala 1-8)
Mot gnidning våt enligt EN ISO 105-X12:
- 3-4 (Skala 1-5)

Nötning:
Martindale (Enligt EN ISO 12947-2):
- 85000 varv

Svårantändlighet:
- DIN 4102-1 B1- IMO FTP Code 2010:
- IMO FTP Code 2010: Part 8
- NF P 92 503-507, M1
- BS 5852 Crib 5
- UNI 9175, 1 IM
- EN 13501-1, B-s1, d0
- TB 117
- NFPA 260
- SN 198898
- BS 5867-2 Type B

Skötsel­anvisning:



For further information:

Svensson
511 82 Kinna, Sweden

T: +46 320 20 92 00
F: +46 320 21 10 10
E: info@ludvigsvensson.com

